

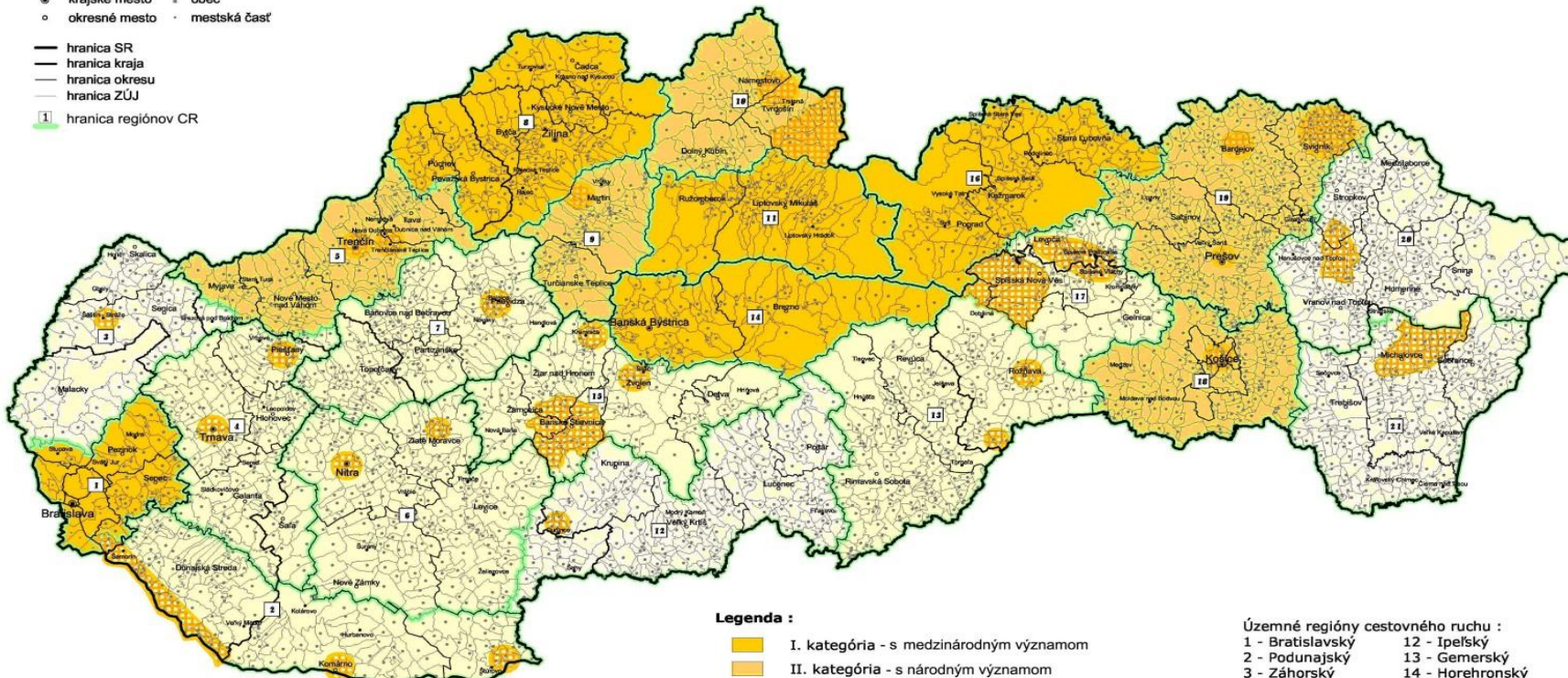
# Príloha 5 Programového manuálu ROP

## Regionalizácia cestovného ruchu v SR - Kategorizácia regiónov CR v strednodobom horizonte



### Legenda :

- ⊙ hlavné mesto
- krajské mesto
- okresné mesto
- mesto
- obec
- mestská časť
- hranica SR
- hranica kraja
- hranica okresu
- hranica ZÚJ
- 1 hranica regiónov CR



### Legenda :

- I. kategória - s medzinárodným významom
- II. kategória - s národným významom
- III. kategória - s nadregionálnym významom
- IV. kategória - s regionálnym významom

územia v regióne vyššej kategórie ako príslušný región

### Územné regióny cestovného ruchu :

- |                     |                      |
|---------------------|----------------------|
| 1 - Bratislavský    | 12 - Ipel'ský        |
| 2 - Podunajský      | 13 - Gemerský        |
| 3 - Záhorský        | 14 - Horehronský     |
| 4 - Dolnopovažský   | 15 - Pohronský       |
| 5 - Strednopovažský | 16 - Tatranský       |
| 6 - Nitriansky      | 17 - Spišský         |
| 7 - Hornonitriansky | 18 - Košický         |
| 8 - Severopovažský  | 19 - Šarišský        |
| 9 - Turčiansky      | 20 - Hornozemplínsky |
| 10 - Oravský        | 21 - Dolnozemplínsky |
| 11 - Liptovský      |                      |



Regionalizácia cestovného ruchu v SR v zmysle uznesenia vlády SR č. 461/2008 k Správe o plnení strategických cieľov vyplývajúcich z Novej stratégie rozvoja cestovného ruchu SR do roku 2013 a zásad štátnej politiky cestovného ruchu Slovenskej republiky

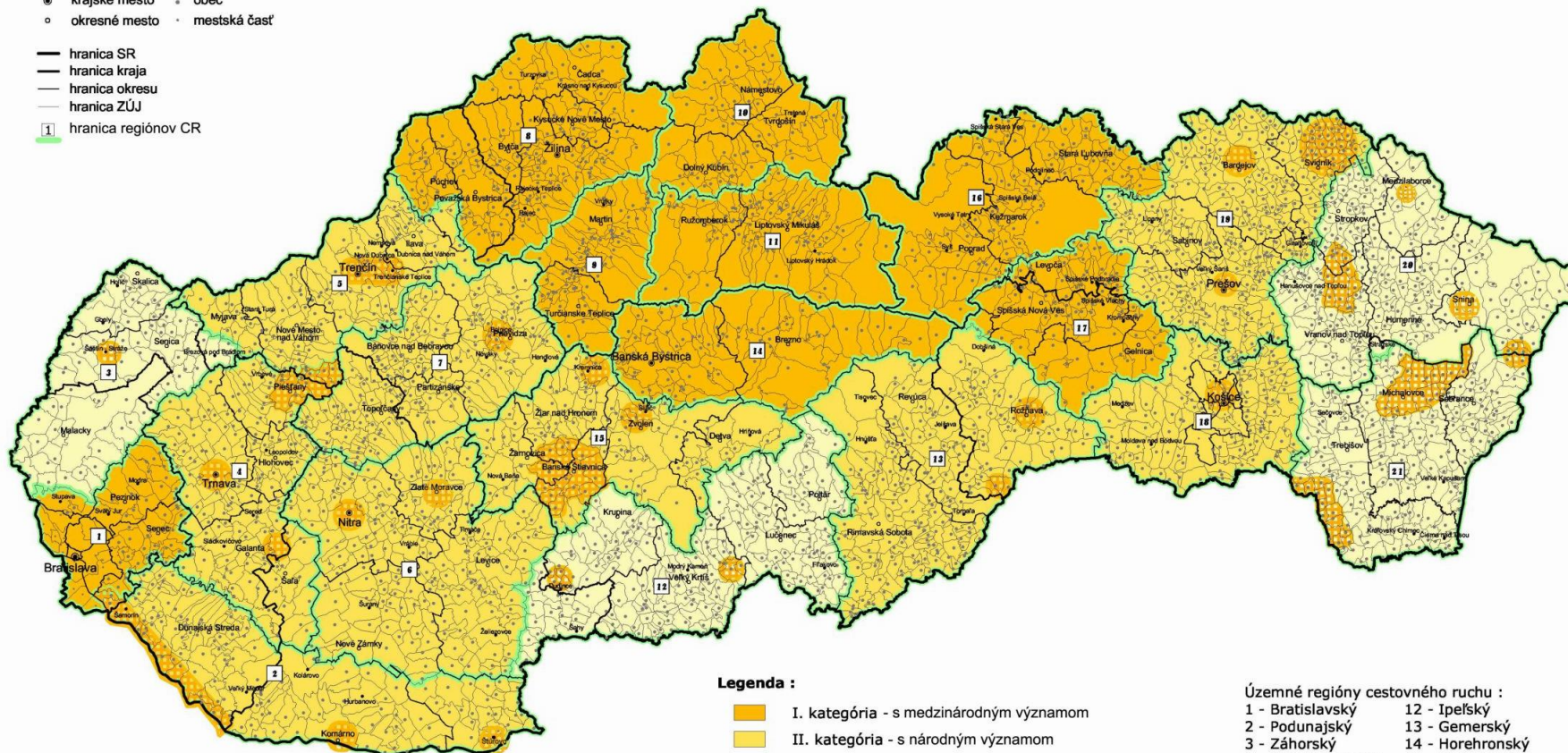
### Regionalizácia cestovného ruchu v SR - Kategorizácia regiónov CR v dlhodobom horizonte



**Legenda :**

- hlavné mesto    • mesto
- ⊙ krajské mesto    • obec
- okresné mesto    • mestská časť

- hranica SR
- hranica kraja
- hranica okresu
- hranica ZÚJ
- 1 hranica regiónov CR



**Legenda :**

- I. kategória - s medzinárodným významom
- II. kategória - s národným významom
- III. kategória - s nadregionálnym významom
- IV. kategória - s regionálnym významom
- územia v regióne vyššej kategórie ako príslušný región

**Územné regióny cestovného ruchu :**

- |                     |                      |
|---------------------|----------------------|
| 1 - Bratislavský    | 12 - Ipeľský         |
| 2 - Podunajský      | 13 - Gemerský        |
| 3 - Záhorský        | 14 - Horehronský     |
| 4 - Dolnopovažský   | 15 - Pohronský       |
| 5 - Strednopovažský | 16 - Tatranský       |
| 6 - Nitriansky      | 17 - Spišský         |
| 7 - Hornonitriansky | 18 - Košický         |
| 8 - Severopovažský  | 19 - Šarišský        |
| 9 - Turčiansky      | 20 - Hornozemplínsky |
| 10 - Oravský        | 21 - Dolnozemplínsky |

